



LHLs lag, fylkeslag og interessegrupper

Rundskriv: E/19  
11. august 2009

Vår ref.

Deres ref.

Dato

## Utsettelse av arrangementer i forbindelse med ny influensa A (H1N1), også kalt svineinfluensa

LHL har på møter med Folkehelseinstituttet og Helsedirektoratet på det sterkeste blitt anbefalt å avlyse alle arrangementer i tiden framover. LHL representerer noen av de gruppene som er ekstra utsatt for risiko for komplikasjoner i forbindelse med influensaepidemien.

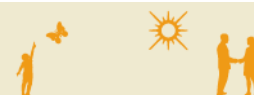
I risikogruppene regnes særlig mennesker med alvorlig luftveissykdommer, de med kroniske hjerte- og karsykdommer og diabetes. På helsemyndighetenes nettside [www.pandemi.no](http://www.pandemi.no) og LHLs nettsider [www.lhl.no](http://www.lhl.no) kan du holde deg oppdatert på utviklingen og rådene som gis i forbindelse med pandemien. Vaksine er klar i overgangen september/oktober, og alle i risikogruppene skal vaksineres først.

### Arrangementer utsettes

Folkehelseinstituttet gir klare råd: større arrangementer der folk i risikogruppene samles, **bør avlyses eller utsettes i 3 måneder**. Dette for å hindre spredning, og for å unngå at mennesker som er særskilt utsatt for komplikasjoner i forbindelse med sykdommen, ikke utsettes for smitte før de er vaksinert. Det vil også være svært uheldig både for den enkelte deltaker, deres pårørende, kursarrangøren og det lokale helsepersonellet om mange blir liggende syke, for eksempel på et hotell, uten mulighet for å kunne reise hjem.

*LHLs administrative ledelse har den 10. august vedtatt å følge myndighetenes råd, og utsetter eller avlyser alle kurs og samlinger til og med oktober. Dette rådet bør også følges av alle LHLs lag, fylkeslag og interessegrupper.*

For utdypende informasjon, se vedlegg.

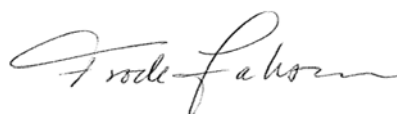


## Reiser bør unngås

Folkehelseinstituttet advarer mennesker i risikogruppene mot å reise til områder med høy influensaaktivitet.

Personer med økt risiko bør kontakte sin behandlende lege (evt. legevakt) hvis de utvikler tegn til sykdom forenlig med ny influensa A (H1N1), eller hvis de har vært i nær kontakt med andre som har fått slik diagnose. I enkelte tilfeller kan det være aktuelt at personer med særlig stor risiko får resept på Tamiflu, for eksempel til bruk under planlagt utenlandsreise. Personer med særlig risiko bør også konferere med sin lege i forkant av slike reiser.

Med vennlig hilsen  
Landsforeningen for  
hjerte- og lungesyke



Frode Jahren  
Generalsekretær

Antall vedlegg: 1

Kopi til: Sentralstyret  
Landsstyret  
Ansatte i LHLs administrasjon

## LHLs arrangementer i tiden framover (august til og med oktober)



LHL følger de entydige rådene Folkehelseinstituttet og Helsedirektoratet har gitt organisasjoner med medlemmer i risikogruppene:

**Alle sentralt arrangerte arrangementer, kurs og samlinger der våre medlemmer og pasientgrupper samles, utsettes i perioden august til og med oktober.**

**Alle LHLs lokallag, fylkeslag og interessegrupper anbefales på det sterkeste å utsette sine planlagte arrangementer på samme måte.**

Videre oppfordres alle LHLs medlemmer og tillitsvalgte i risikogruppene til å melde forfall til arrangementer og større møter (for eksempel i regi av FFO) der kronisk syke samles inntil alle er vaksinert.

Følg med på helsemyndighetenes nettsted: [www.pandemi.no](http://www.pandemi.no) og LHLs hjemmesider [www.lhl.no](http://www.lhl.no).

### SPØRSMÅL OG SVAR

**1. Hva slags arrangementer avlyses eller utsettes?**  
Rådet fra helsemyndighetene er så entydig at LHL velger å utsette eller avlyse alle arrangementer, samlinger og kurs. Dette gjelder arrangementer som samler mer enn 10 personer i risikogruppene.

Vi anbefaler alle lag, fylkeslag og interessegrupper å gjøre det samme.

Vi minner også om at den enkelte selv er ansvarlig for å vurdere egen helsesituasjon, og eventuelt i samråd med legen vurdere risikoen ved å reise eller delta på møter.

**2. Hva med tildelte midler til kurs og arrangementer som må utsettes eller avlyses?**

LHL følger et entydig råd fra helsemyndighetene, og mener derfor at ingen midler skal returneres så fremt arrangementet som er utsatt avholdes i rimelig tid etter at alle er vaksinert. Det vil i praksis si at vi ikke vil returnere midler til arrangementer som arrangeres i 2010 i stedet for i 2009.

Vi anbefaler lag og fylkeslag å være i dialog med eventuelle bidragsytere om å få overført midlene til neste år ved behov.

**3. Hvordan avbestille hotell og reiser som er bestilt?**

Hotellene har ulike rutiner for avbestilling – ta snarest kontakt med hotellet for dialog. LHL sentralt arbeider for å få et skriv fra helsemyndighetene som kan brukes for å slippe å betale for oppholdene.

For flyreiser som skal avbestilles må man som regel ha legeattest som sendes til det enkelte forsikringsselskap.