

# Informasjon etter *PCI* (utblokking)



## ETTER UTBLOKKING

Dette informasjonsskrivet er nyttig å lese i tiden etter utblokkingen, både mens du er her hos oss, og kanskje også etter utskrivning. I tillegg vil du og dine pårørende kunne få muntlig veiledning under oppholdet dersom dere trenger å vite mer om for eksempel: sykkesyke (diabetes), høyt blodtrykk, høyt kolesterol, overvekt, røykeslutt, kosthold, fysisk aktivitet og stressmestring.

Noen vil umiddelbart merke positiv effekt av behandlingen i form av lettere pust og fravær av brystmerter, mens andre vil merke effekten etterhvert ved at formen generelt blir bedre.

I minimum to timer vil du være tilkoblet en telemetri, et lite og mobilt overvåkingsapparat som brukes til å observere hjerterytmen etter utblokkingen.

Mat og drikke serveres som regel etter en halv time.

Det er viktig at du drikker rikelig etter behandlingen, og i løpet av dagen bør du drikke minst to liter. Dette fordi kontrastvæsken skilles ut via nyrene.

## OBSERVASJONER

### **Behandling via håndledd (radialisarterien):**

Du har en kompresjonsbandasje over innstikkstedet. Den må være stram fordi høyt trykk i åren kombinert med blodfortynnende medikamenter gjør at det lett kan oppstå blødning rundt innstikkstedet. Hånden kan føles kald og nummen, og du kan føle prikninger eller smerte.

Ved ubehag kan vi eventuelt justere bandasjen og gi deg smertestillende.

**Armen holdes rolig i et fatle med hånden i hjertehøyde i ca. 4 timer. Dette er med på å forhindre eventuelle plager.**

- Armen holdes i ro til dagen etter utblokkingen.
- Du kan dusje som vanlig dagen etter. Fjern våt bandasje og sett på ny, som beholdes til neste dag.
- Unngå løft som belaster håndleddet de første to dagene etter behandlingen.

### **Behandling via lyske (femoralisarterien):**

Du blir liggende i ryggleie inntil 6 timer avhengig av hvilken metode som er brukt for å lukke innstikkstedet.

Det er viktig at benet holdes i ro slik at blødning eller hevelse unngås. Du vil få informasjon underveis om hvordan du best skal forholde deg.

- Du kan dusje som vanlig dagen etter. Fjern våt bandasje og sett på ny, som beholdes til neste dag.
- Vær forsiktig med løft som belaster lysken de første tre til fire dagene etter utblokkingen.

Ved mindre hevelser eller misfarging av huden kan det smøres på Hirudoid salve. Denne kjøpes på apotek uten resept.

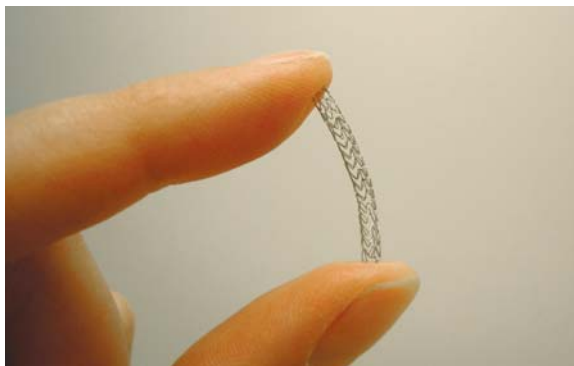
Ved smerter i arm eller lyske etter utblokkingen anbefales Paracet, som du får mens du er her, og som kan kjøpes i dagligvarebutikker eller på apotek etter at du har kommet hjem.

Etter hjemkomst: Bli innstikkstedet eller området rundt mer smertefullt, rødt, hovent, eller varmt, kontakt da fastlege eller legevakt.

## SMERTER ELLER UBEHAG:

Det er ikke uvanlig med lette smerter eller ubehag i brystet etter behandling. Ved innsetting av stent blir fett og kalkavleiringer presset ut mot åreveggen. Stenten utøver dermed et trykk som kan gi ubehag.

Dette kalles for ”stentsmerter”, og kan føles som ømhet, irritasjon eller stikninger i brystet. Ubehaget kan vare fra en halv time og i sjeldne tilfeller opptil flere dager.



*Stentene kan være fra 8 mm til over 30 mm lange. Bildet viser en ca 30 mm lang stent*

Det kan være vanskelig å skille ”stentsmerter” fra anginasmerter (angina pectoris).

Angina pectoris kan blant annet føles som trykk eller smerter i brystet eller magen og utstråling til arm, hals eller skulderblad, eller som akutt tung pust.

**Skulle dette skje etter utskriving, kontakt fastlegen eller legevakt.**

Reaksjon på kontrastvæske kan av og til forekomme. Dette kan merkes som flimring for øynene eller kløe og utslett. Noen få kan også reagere med kvalme og tung pust.

**Hvis noe av dette merkes mens du er her, gi beskjed til sykepleier eller lege.**

## MEDISINER:

Etter utblokking med stent brukes vanligvis blodfortynnende (blodplatehemmende) behandling med Plavix og Albyl-E tabletter. Platehemmende medisiner gjør blodplatene mindre klebrige, slik at risikoen for blodpropp i stenten blir redusert.



*Noen av de vanligste hjertemedisinene*

Legen vil gi en forklaring på behandlingen, oversikt over medisiner du skal bruke videre og skrive ut resepter på disse medisinerne. Har du fått nye medikamenter, og i tiden etter utskriving får nye plager, gjør vi oppmerksom på at det en sjelden gang kan være uttrykk for medikamentbivirkninger. Ved allmenn uvelhet, hudreaksjoner, smerter i mageregionen, tung pust eller hoste, bør du ta kontakt med din faste lege. De vanligste bivirkningene på kolesterolsenkende midler er muskelsmerter. De vanligste bivirkningene av Plavix tabletter er hudreaksjoner.

## AKTIVITET OG ARBEID:

De første en til to ukene etter utblokking kan du være i vanlig aktivitet, men unngå større anstrengelser. Etterhvert kan aktivitetsnivået økes og du kan teste grensene for din fysiske yteevne.

### **Tendensen til å få fett og kalkavleiringer i årene forsvinner ikke selv om det er gjort utblokking.**

Ved siden av medikamenter er det derfor viktig at du selv bidrar til å forebygge videreutvikling av sykdommen.

Trim og fysisk aktivitet er bra for hjertet og kretsløpet, og bidrar til å redusere tilbakefall.

### **Rehabilitering**

Mange vil ha nytte av et rehabiliteringsopphold for å komme igang med fysisk aktivitet og en sunnere livsstil. Dette er med på å skape trygghet i hverdagen. Vi bidrar gjerne med informasjon og brosjyre.



*Regelmessig fysisk aktivitet er gunstig.*

### **Seksualitet**

Du kan gjenoppta et seksualliv når du selv føler at du orker og er moden for det. Dette er ikke mer anstrengende for hjertet enn annen fysisk aktivitet (tilsvarende trappegang opp to etasjer).

Får du smerter i brystet eller pustebesvær kan nitroglyserin være til hjelp. Brukes potensmidler som Viagra kan ikke nitropreparater tas samtidig. Dette kan man få mer informasjon om hos sin fastlege.

## PSYKISKE REAKSJONER:

Det er vanlig at psykiske reaksjoner oppstår i forbindelse med hjertesykdommer. En del vil kunne oppleve nedstemthet, humørsvingninger, redusert tålmodighet, at man tar lettere til tårene og at inntrykk blir forsterket.

Dette er vanlige reaksjoner og kan avta over tid. Det er viktig at du tør å være åpen om dette overfor dine nærmeste.

Mange har likevel positive følelser, og kjenner seg trygg og lettet over å ha fått behandling.

Ta dette med deg i møte med nye utfordringer og forhåpentligvis en aktiv hverdag.

## VED UTREISE:

De fleste skrives ut dagen etter de har vært til utblokking. Du vil få en innleggelsesbekreftelse som blant annet kan brukes til å få refundert reiseutgifter på trygdekontoret. Si ifra til legen om du trenger sykmelding.

Etter ca 1 uke vil det bli sendt epikrise (brev) til din fastlege og henvisende lege som beskriver hvilken behandling du har gjennomgått.

Det anbefales kontroll hos egen lege etter ca. 1 måned.

Du er alltid velkommen til å ta kontakt med oss om det er noe du lurer på. **Telefon nr 63 92 41 00**

Vi ønsker deg lykke til med egeninnsatsen framover!

Hilsen alle ansatte ved kardiologisk avdeling.



**Feiringklinikken** 

[www.feiringklinikken.no](http://www.feiringklinikken.no)